

Отчеты системы ИС-ПРО, которые экспортируются в систему БЭСТ-ЗВИТ

1. 1762 Win Реєстр отрим. та вид. податкових накладних (експорт Бест-Звіт)

Модуль отчеты подсистемы Книга покупок/продаж.

Запускается отчет на печать. Задаются необходимые параметры отчета: период, журналы, отчетный период.

Выберите период отчета

Период: с 01/01/2007 по 31/01/2007

Полученные
Журнал: []

Выданные
Журнал: []

Отчетный период
 Месяц
 Квартал

OK Отмена

После получения отчета по пункту меню Экспорт внешней отчетности производится выгрузка данных в Бэст-Звит. (Если данный пункт не активен необходимо изменить масштаб отображения отчета).

ГЕНЕРАТОР ОТЧЕТОВ - [[1762] WIN Реєстр отрим. та вид. податкових накладних (експорт Бест-Звіт)]

ЗАТВЕРДЖЕНО
наказом Державної податкової адміністрації України
від 30 червня 2007р. №6344

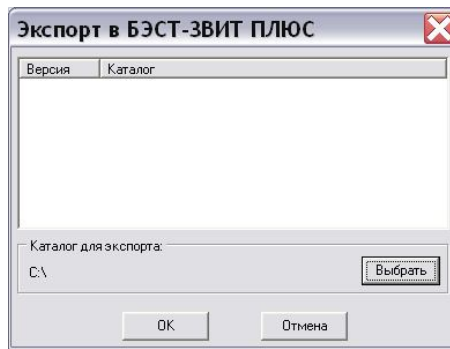
отриманих та виданих податкових накладних

номер накладної: [] Реєстр розпочато: 01.01.2007
 дата запису в реєстр: 23.01.2006 15:57:57 Реєстр закінчено: 31.01.2007
 Сбереження

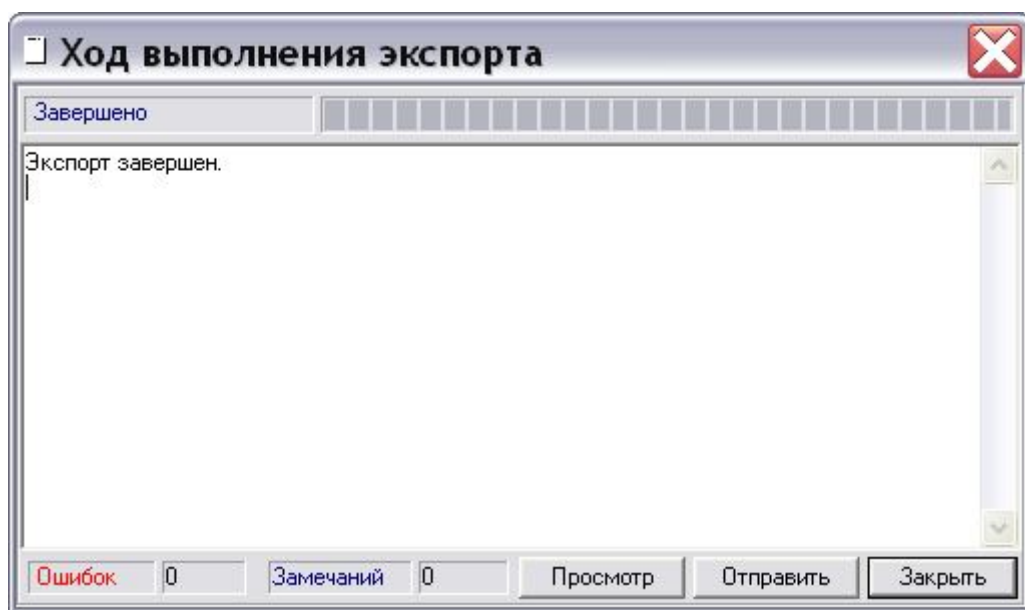
Розділ I. Отримані податкові накладні

№ п/п	дата отримання	номер	постачальник		Зачислена сума виписки ПДВ	Прибуток (виготовлення, буцання, спорудження), импорт товарів (послуг, виписки) отримані від нерезидентів							
			назва	ідентифікуючий податковий номер		у межах господарської діяльності для здійснення операцій, які:				для імпорту товарів (послуг, виписки) отримані від нерезидентів			
						підлягають оподаткуванню за ставкою 20%, 0%	залишають вільно оподатковуватися, не є об'єктом оподаткування	залишають вільно оподатковуватися, не є об'єктом оподаткування	залишають вільно оподатковуватися, не є об'єктом оподаткування	вартість без ПДВ	сума ПДВ	вартість без ПДВ	сума ПДВ
1	2	3	4	5	6	7	8	9	10	11	12	13	14
всього за місяць													
всього за квартал													

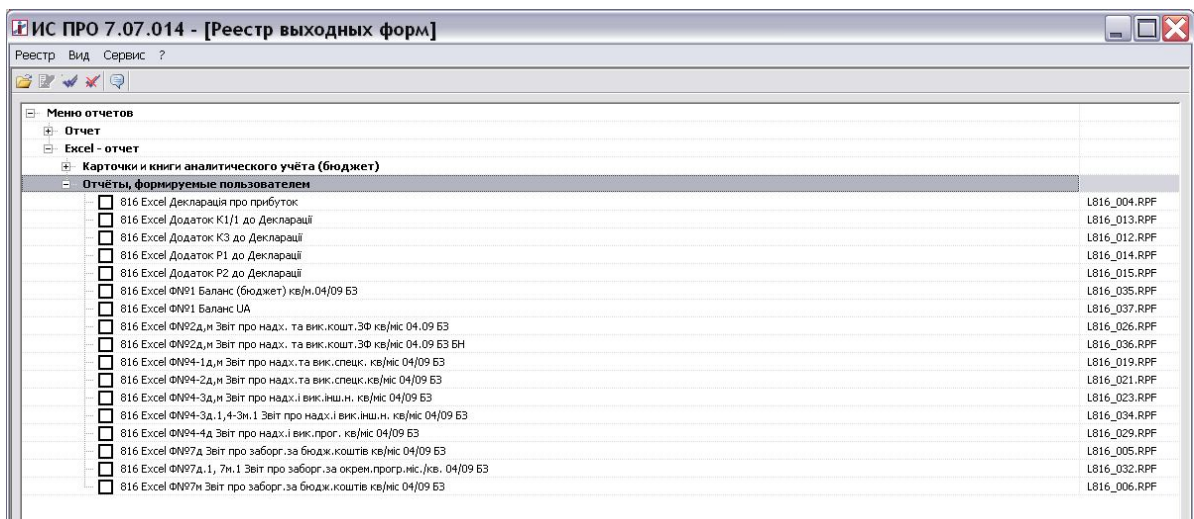
Появляется окно экспорта в БЭСТ-ЗВИТ, в котором указывается путь к каталогу, в который помещается файл отчета (ispro.zdi).



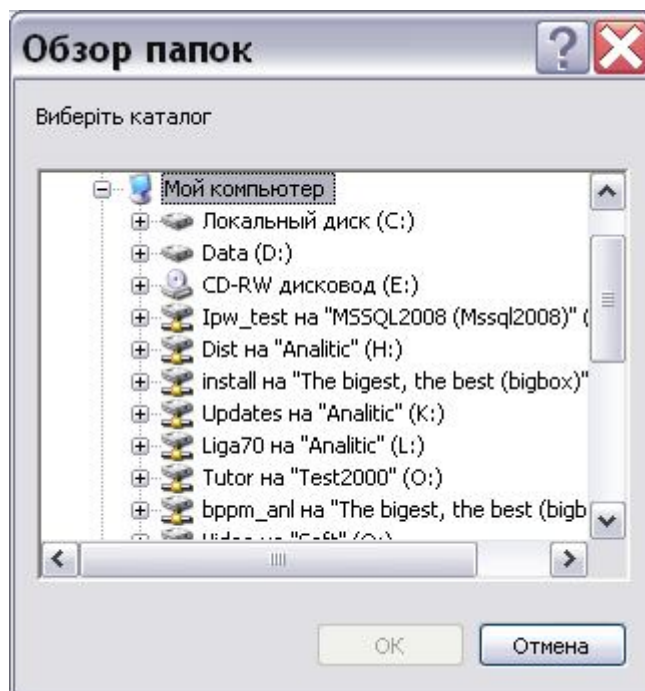
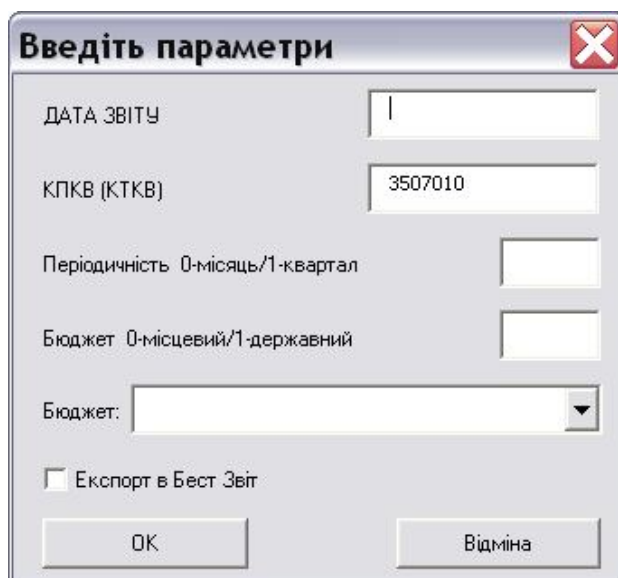
После завершения экспорта по кнопке Просмотр можно просмотреть содержимое файла. По кнопке Отправить производится вызов БЭСТ-ЗВИТа и загрузка данных в программу. При возникновении ошибок или замечаний они указываются в нижней статусной строке окна.



2. Отчеты бюджетных организаций : Подсистема Главная книга, модуль отчеты Excel -отчеты группы 816 с указанием на конце названия БЗ.



После открытия отчета в Excel, появляется окно параметров. После заполнения всех полей и установки отметки Экспорт в Бэст-Звіт открывается окно для указания каталога, в который помещается файл (ispro.zdi). Если производить выгрузку нескольких отчетов, необходимо создавать отдельные каталоги для каждого отчета, т.к. имя файла не изменяется, либо менять название файла.



3. Подсистема Учет персонала/Учет заработной платы модуль Отчеты. Группа отчетов Отчетные формы/Статистика отчеты (1290,1291,1390) и Отчетные формы/Фонды целевого назначения (1404,1408,1416,1633).

После заполнения всех необходимых полей параметров и установки отметки Экспорт в Бэст-Звіт открывается окно для указания каталога, в который помещается файл (ispro.zdi). Если производить выгрузку нескольких отчетов,

необходимо создавать отдельные каталоги для каждого отчета, т.к. имя файла не изменяется, либо менять название файла.

Примечание: Файл выгружается с именем отчет 1404 (4FSS_1.zdi), отчеты 1290,1291,1390,1408, 1416, 1633 (ispro.zdi).

Форма 1-ПВ (срочная - месячная)

Период формирования отчета: Лютий '09 (текущий)

Структурные единицы

По предприятию

Детализация по табельным номерам

Включать в отчет только "подозрительных" работников

Не выводить в отчет пустые строки

Формировать DBF - файл

Экспорт в БЭСТ-ЗВИТ

Включать работников в среднесписочную численность в эквиваленте полной занятости только при наличии фонда оплаты труда

Категории... OK Отмена

Экспорт в БЭСТ-ЗВИТ ПЛЮС

Версия	Каталог
--------	---------

Каталог для экспорта: C:\

Выбрать

OK Отмена

4. Подсистема Учет персонала/Учет кадров модуль Отчеты. Группа отчетов Отчет/1808 Движение кадров, вакансии, фонд оплаты труда (отчет 3 ПН и 5ПН) и Отчет/1815 Статистика (10-П).

После заполнения всех необходимых полей параметров и установки отметки Экспорт в Бэст-Звит открывается окно для указания каталога, в который помещается файл (ispro.zdi). Если производить выгрузку нескольких отчетов, необходимо создавать отдельные каталоги для каждого отчета, т.к. имя файла не изменяется, либо менять название файла.